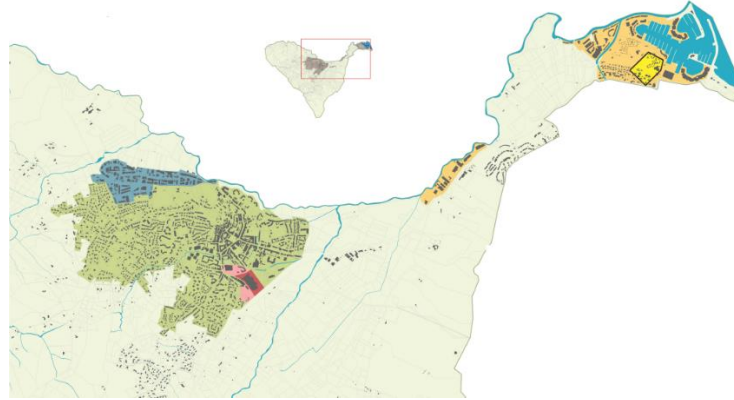


La délibération du conseil municipal N° 2017/070 du 29 juin 2017 a approuvé le nouveau Règlement Local de Publicité de Cogolin, voici ce qui est autorisé hors Zone :

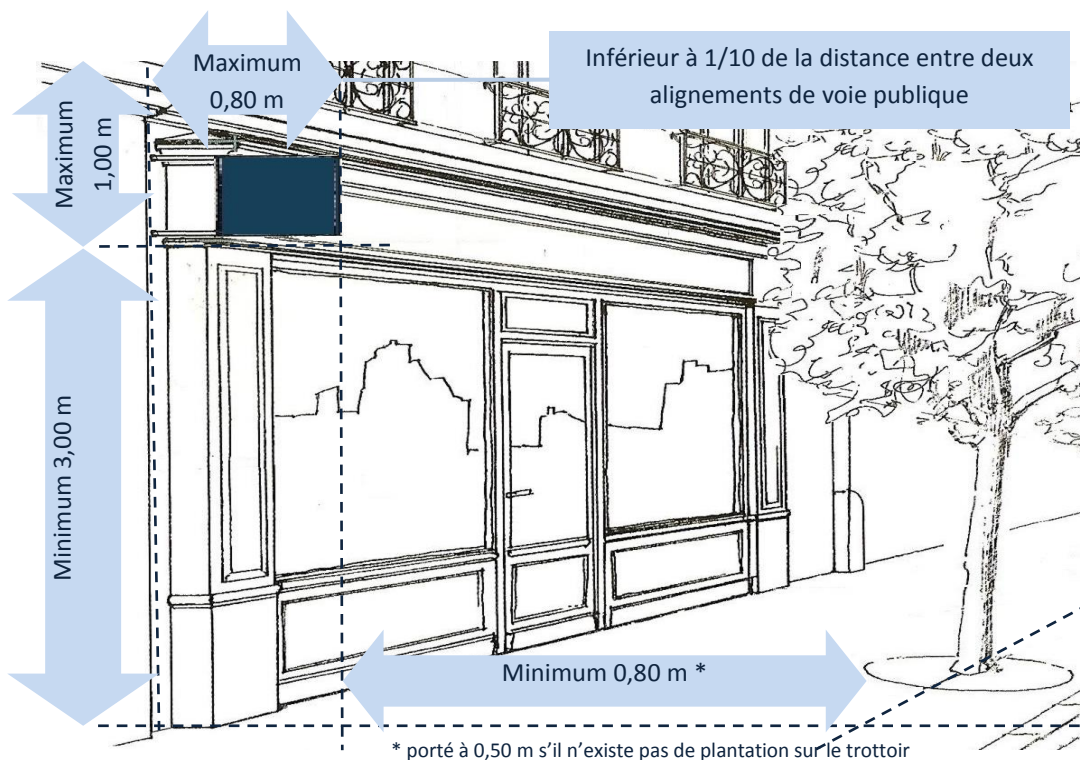


Les enseignes apposées sur façade

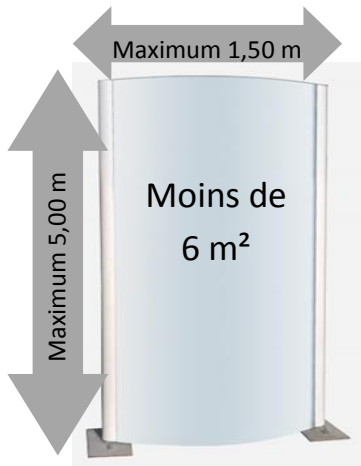


- Si la façade commerciale $\geq 50 \text{ m}^2$, la surface cumulée des enseignes $< 15 \%$ de la surface de la façade commerciale
- Si la façade commerciale $< 50 \text{ m}^2$, la surface cumulée des enseignes $< 25 \%$ de la surface de la façade commerciale
- ne doivent pas dépasser les limites de l'égout du toit, ni du mur qui les supporte,
- Leur saillie sur façade doit être inférieure à 0,25 m.

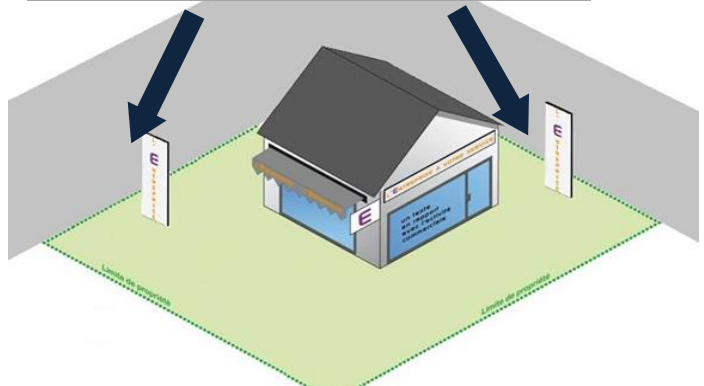
➤ Régime particulier pour les enseignes perpendiculaires au mur (drapeau)



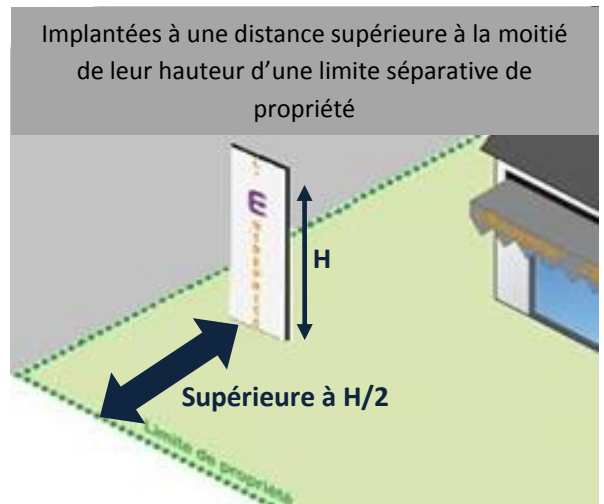
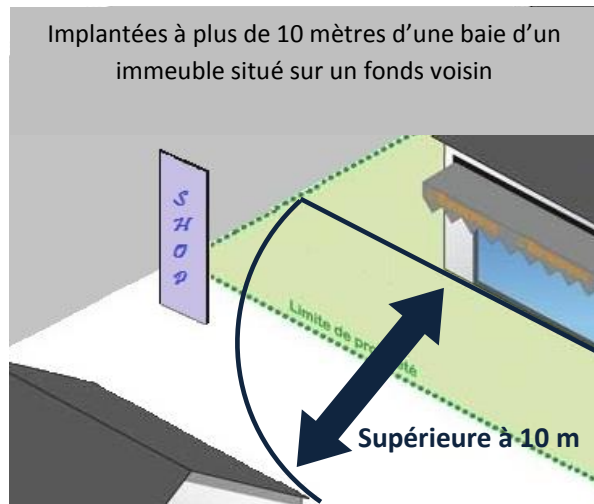
Régime commun à toutes les enseignes scellées au sol



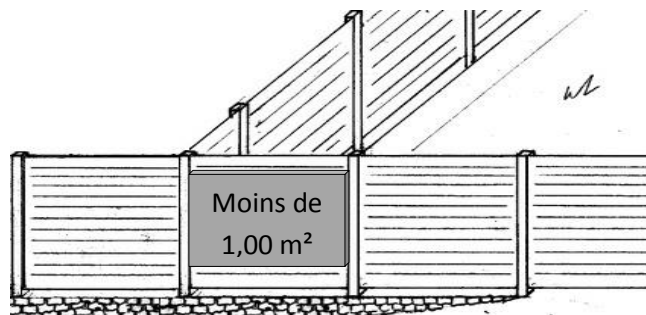
Limitées à 1 dispositif le long des voies bordant l'unité foncière où est installée l'activité



➤ Régime particulier pour les enseignes scellées au sol supérieures à 1 m²



Régime des enseignes sur clôtures



Régime des enseignes lumineuses

Éteintes entre minuit et 7 heures



Néons



Rétroéclairées



Eclairées par projection ou transparence



Numériques Limitées à 8 m²